

Nutzpflanzen - Getreide XVI



Das Getreidekorn

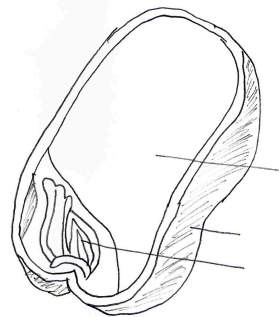
Am dicken Teil des Korns sitzt der Keimling. Nach der Aussaat auf dem Feld wächst aus diesem eine neue Getreidepflanze.

In der Schale (Kleie) sitzen viele wichtige Nährstoffe. Sie schützt das Korn vor schädlichen Einflüssen. Wird die Schale vor dem Mahlen des Korns entfernt, entsteht das weiße, feine Mehl. Bei Vollkornmehl wird die Schale mit gemahlen. Die Nährstoffe kommen so mit in das dunklere Mehl, es ist sehr gesund.

Der Mehlkörper ist der wichtigste Bestandteil, wenn das Korn zu Mehl gemahlen wird. Dieses Mehl ist besonders zum Backen geeignet.



Verbinde.



Schale (Kleie)

Keim

Mehlkörper