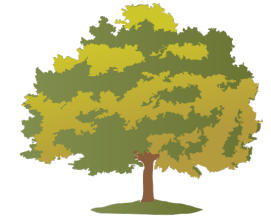


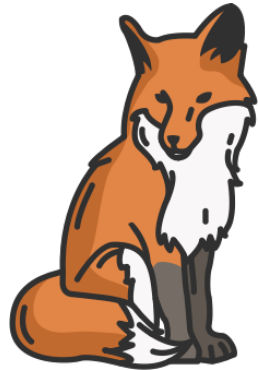
Rätselspaß 5 - Thema Wald



	Tier 1	Tier 2	Tier 3
Name			
Fell			
Nahrung			
Verhalten im Winter			
Feinde			

Tier 1 ist ein winteraktives Tier. Dagegen hält das Tier 3 den ganzen Winter über Winterschlaf. Tier 2 hat rotbraunes oder schwarzes Fell, das Tier rechts neben ihm hat Stacheln. Tier 1 frisst Mäuse, Würmer und Schnecken. Auch das Tier 3 frisst Würmer und Insekten. Das Tier rechts neben dem Tier 1 hält nur Winterruhe. Tier 1 hat rotbraunes Fell, seine Feinde sind der Luchs und der Wolf. Tier 2 und 3 haben Greifvögel als Feinde, wobei das Tier 3 auch oft von Autos überfahren werden. Dem Tier 2 schmecken besonders Nüsse und Bucheckern.

Kennst du die Tiere?



Lösung:

	Tier 1	Tier 2	Tier 3
Name	Fuchs	Eichhörnchen	Igel
Fell	rotbraun	rotbraun, schwarz	Stacheln
Nahrung	Mäuse, Würmer, Schnecken	Nüsse, Bucheckern	Insekten, Würmer
Verhalten im Winter	winteraktiv	Winterruhe	Winterschlaf
Feinde	Luchs, Wolf	Greifvögel	Greifvögel, Autos