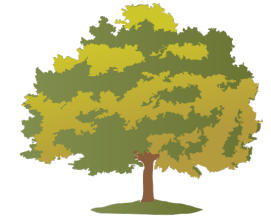


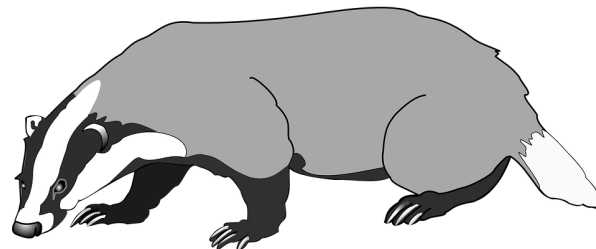
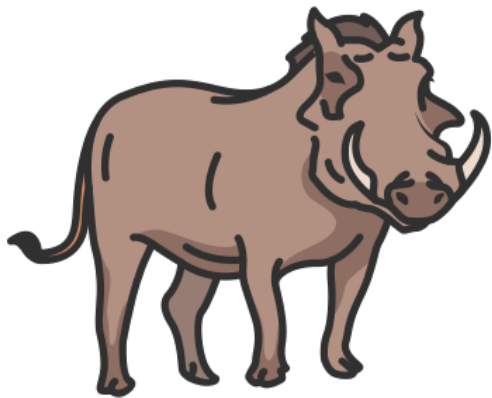
# Rätselspaß 7 - Thema Wald



	<b>Tier 1</b>	<b>Tier 2</b>	<b>Tier 3</b>
<b>Name</b>			
<b>Fell</b>			
<b>Nahrung</b>			
<b>Verhalten im Winter</b>			
<b>Feinde</b>			

Das rechte Tier hat braunes, graues oder auch schwarzes Fell. Dagegen hat das Tier links daneben braun-schwarze Borsten. Tier 1 hält Winterruhe. Das Tier in der Mitte frisst Eicheln, Nüsse und Würmer. Auch das Tier 1 frisst Würmer, aber auch Mäuse und Früchte. Das Tier 3 verschläft den Winter, es hält Winterschlaf. Tier 1 und 2 haben den Luchs und den Wolf zum Feind. Das linke Tier hat graues Fell, auf dem Rücken hat es einen schwarzen Strich. Greifvögel, Katzen und Marder jagen das Tier 3. Es frisst selbst Insekten. Tier 2 ist den ganzen Winter unterwegs, es ist winteraktiv.

**Kennst du die Tiere?**



Lösung:

	<b>Tier 1</b>	<b>Tier 2</b>	<b>Tier 3</b>
<b>Name</b>	Dachs	Wildschwein	Fledermaus
<b>Fell</b>	grau, auf Rücken schwarzer Strich	braun - schwarz Borsten	braun, grau, schwarz
<b>Nahrung</b>	Mäuse, Würmer, Früchte	Eicheln, Nüsse, Würmer	Insekten
<b>Verhalten im Winter</b>	Winterruhe	winteraktiv	Winterschlaf
<b>Feinde</b>	Luchs, Wolf	Luchs, Wolf	Greifvögel, Katzen, Marder